

엘리아리조트 & 풀빌라

# 시설이용 안내

강화도의 숨겨진 비경 ~



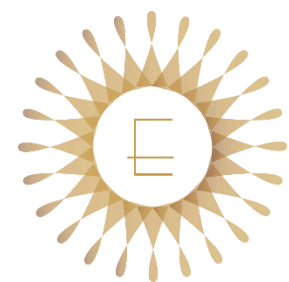
ELIJAH  
PRIMIUM RESORT





# ELIJAH RESORT & POOLVILLA

진정한 휴식을 만나다 ~  
낭만의 진홍빛 낙조와 환상의 해안도로!  
마니산에 기대어 석모도를 바라보는 곳!



**ELIJAH**  
PRIMIUM RESORT

객실안에서 강화도의 숨겨진 비경을 직접 체험할 수 있는  
수려한 자연경관이 함께하는 엘리야 리조트 & 풀빌라입니다.  
서해 최고의 일몰과 환상의 해안도로를 자랑하며  
마니산 자락에 위치해 몸과 마음을 힐링하실 수 있습니다.





# 강화도의 숨겨진 비경~

개관일 : 2020년 07월

시 설 : 바베큐장/무인카페/무인편의점/야외수영장/공연장/세미나실  
/ 엘리야 돌담정원카페

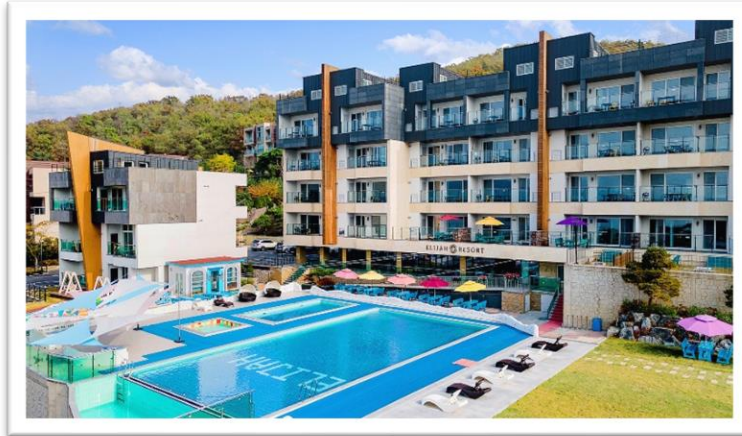
주 소 : 인천시 강화군 해안남로 2782-24





# HISTORY

연혁



리조트 본관  
그랜드 오픈



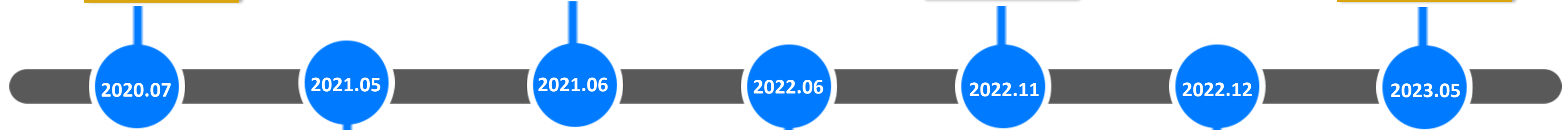
인피니티풀 오픈



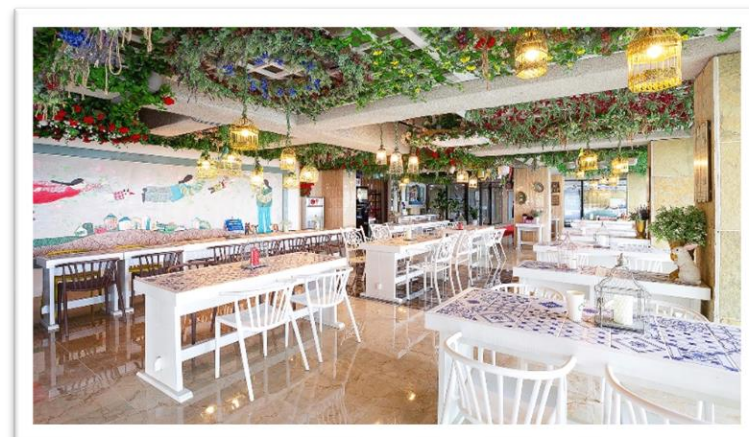
이마트24 오픈



엘리아카페 오픈



무인카페 오픈



VIP풀빌라 8동 오픈



한국관광품질인증 취득





# CEO GREETINGS

## CEO 인사말

고객의 입장에서 생각하겠습니다.

회색빛 도시를 떠나 힐링이 필요할 때

옥상잔디정원과 가든파티로 사랑하는 사람들과 같이하며  
서로를 다독여 줄 수 있는, 수평선 너머로 고즈넉히 깔리는  
서해의 일몰을 바라보며 평화로운 저녁을 느껴보세요.

사랑하는 연인에게 어울리는 스탠다드,

소가족이 이용하기 좋은 디럭스와 디럭스루프탑,

친구들의 친목이나 가족이 이용하기 좋은 디럭스가든,

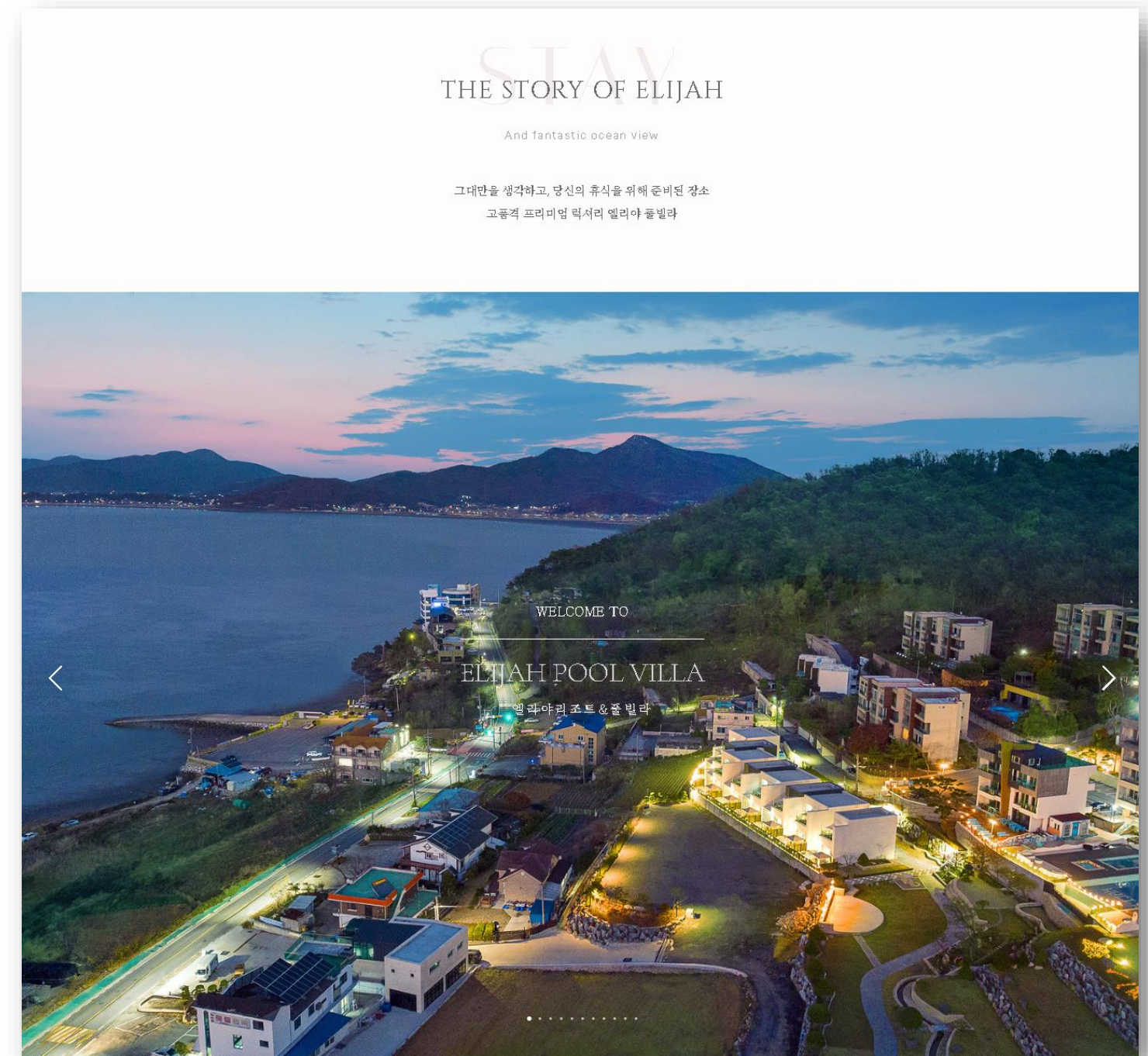
두 가족 이상이 함께 사용할 수 있는 옥상잔디정원과  
복층구조의 그랜드 스위트, 나만의 공간으로 이용이 최적화된  
플빌라 그랜드와 플빌라 프리미엄으로 구성되어 있습니다.

머무시는 동안 정겹고 평안한 시간과 함께 오래 오래 기억될  
아름다운 추억을 가져가실 수 있도록

많은 이야기와 행복함이 가득 차길 기대해 봅니다.

최선을 다해 편안한 휴식처가 될 수 있도록 노력하겠습니다.

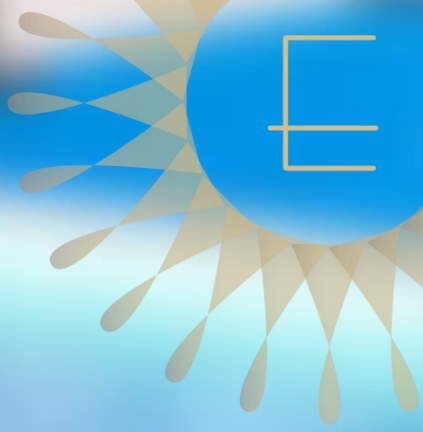
대표이사 박승주



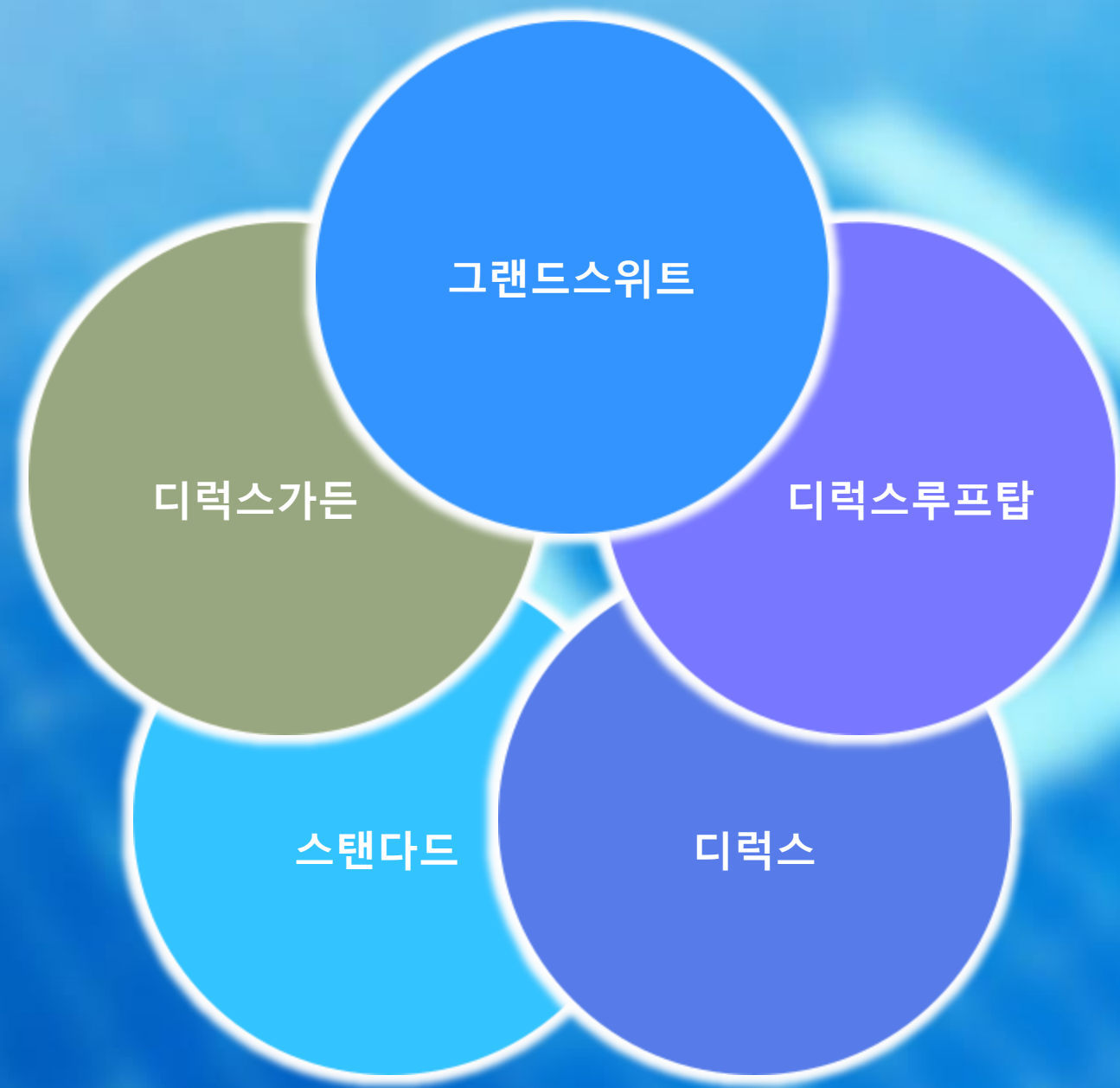


# ROOM TYPE

객실 타입



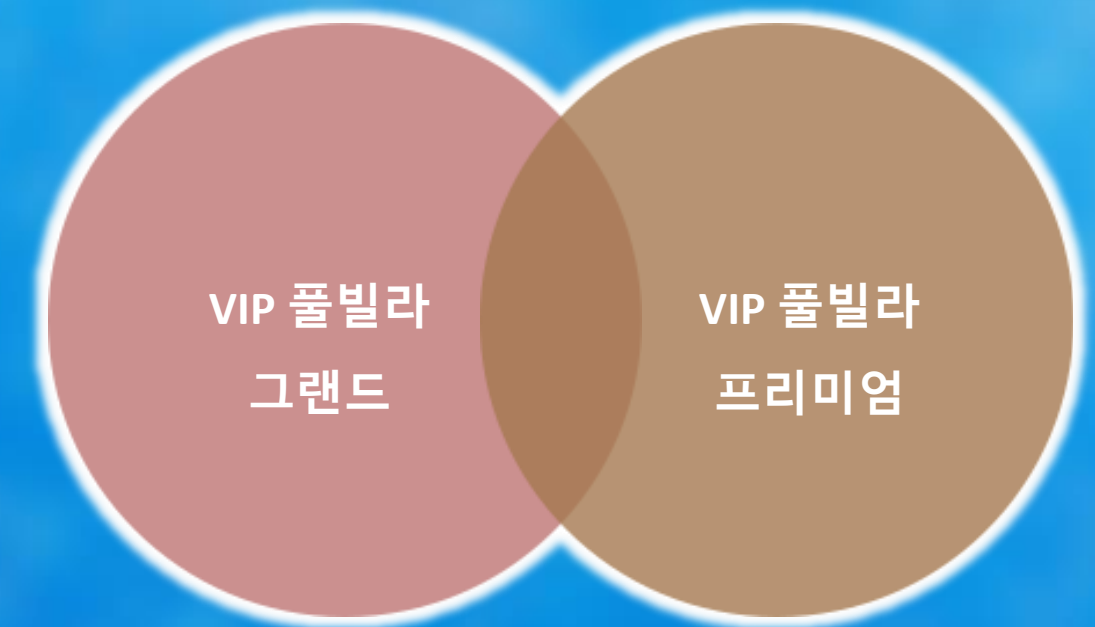
## 본 관



## 별 관



## VIP 풀빌라



## 제 2 별 관





# ROOM TYPE

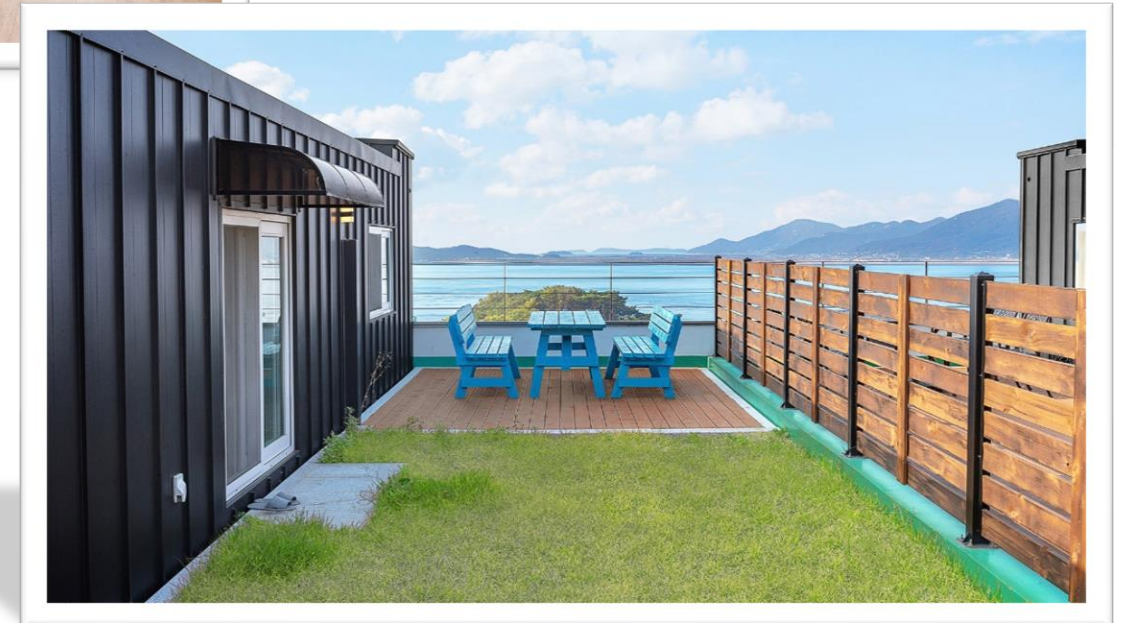
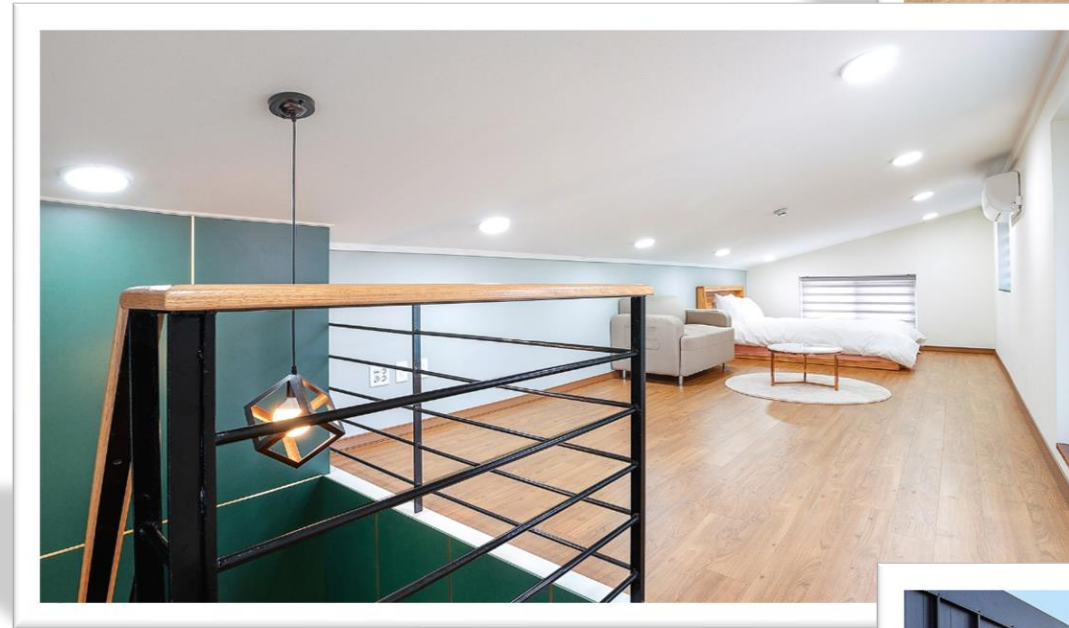
객실 타입 / GRAND SUITE

본관 - 리조트동 / 그랜드 스위트

*place for your sleep*

두 가족 이상이 함께 사용할 수 있는  
옥상잔디정원과 복층구조의 그랜드스 스위트

- 전객실 파노라마 오션뷰 객실
- 리조트본관 4F
- 40평, 6인기준/최대8인 (전객실 금연실)
- 침대방3(퀸베드3)+거실+주방+화장실2(욕조없음)+개별옥상정원
- 객실 Amenity : TV, 냉장고, 커피포트, 드라이기, 슬리퍼, 식탁, 식기세트, 냄비세트, 옷걸이, 전자레인지, 전기밥솥, 인덕션
- 욕실 Amenity : 비누, 빗, 울인원샴푸
- 객실내 주방시설(취사 음식 조리 가능)
- 옥상정원 (바베큐 불가)





# ROOM TYPE

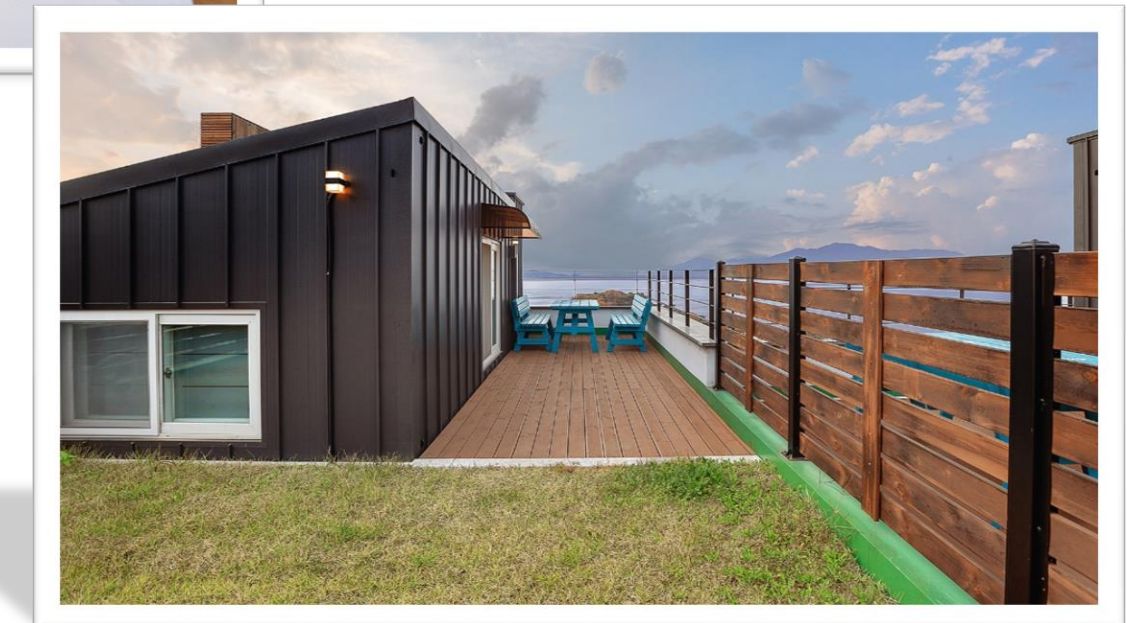
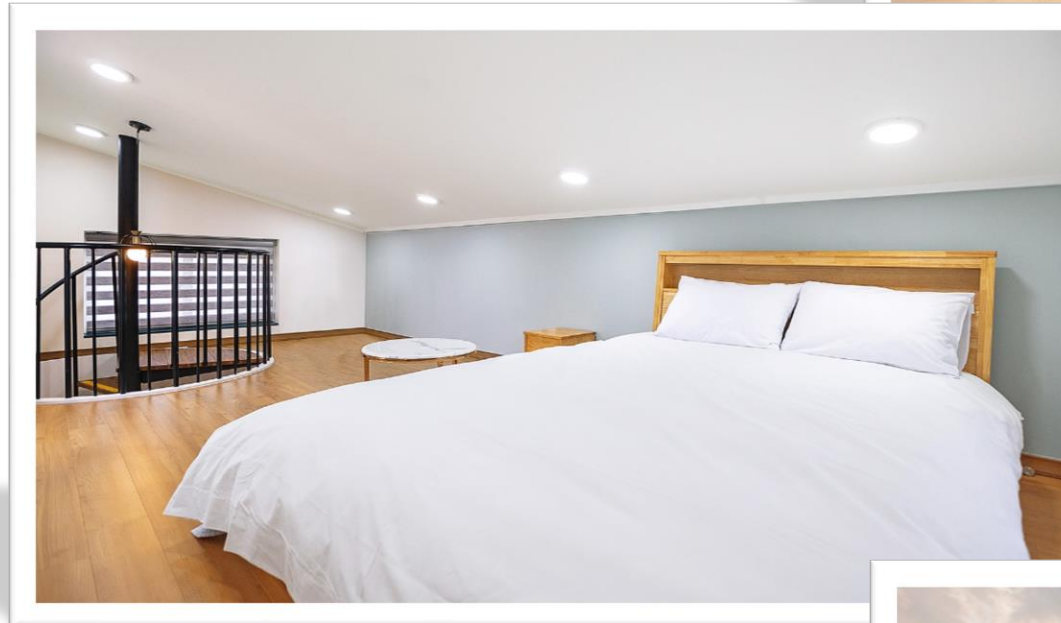
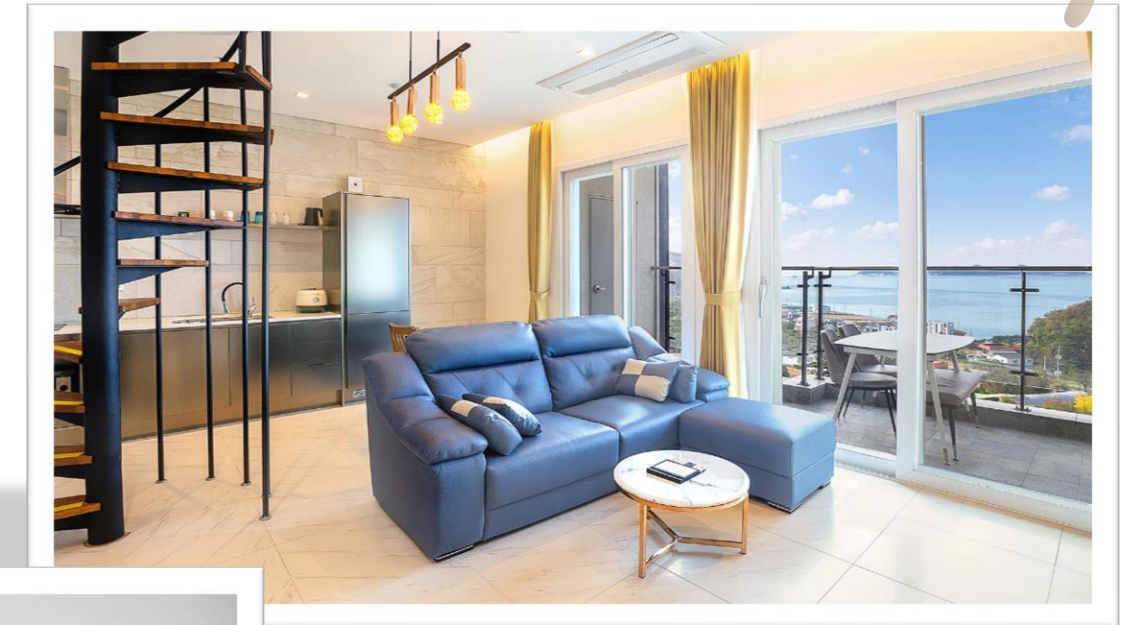
객실 타입 / DELUXE ROOF TOP

본관 - 리조트동 / 디럭스 루프탑

*place for your sleep*

소가족이 이용하기 좋은 복층형식의 디럭스루프탑

- 전객실 파노라마 오션뷰 객실
- 리조트본관 4F
- 30평, 4인기준/최대5인 (전객실 금연실)
- 침대방2(퀸베드2)+거실+주방+화장실1(욕조없음)+개별옥상정원
- 객실 Amenity : TV, 냉장고, 커피포트, 드라이기, 슬리퍼, 식탁, 식기세트, 냄비세트, 옷걸이, 전자레인지, 전기밥솥, 인덕션
- 욕실 Amenity : 비누, 빗, 울인원샴푸
- 객실내 주방시설(취사 음식 조리 가능)
- 옥상정원 (바베큐 불가)





# ROOM TYPE

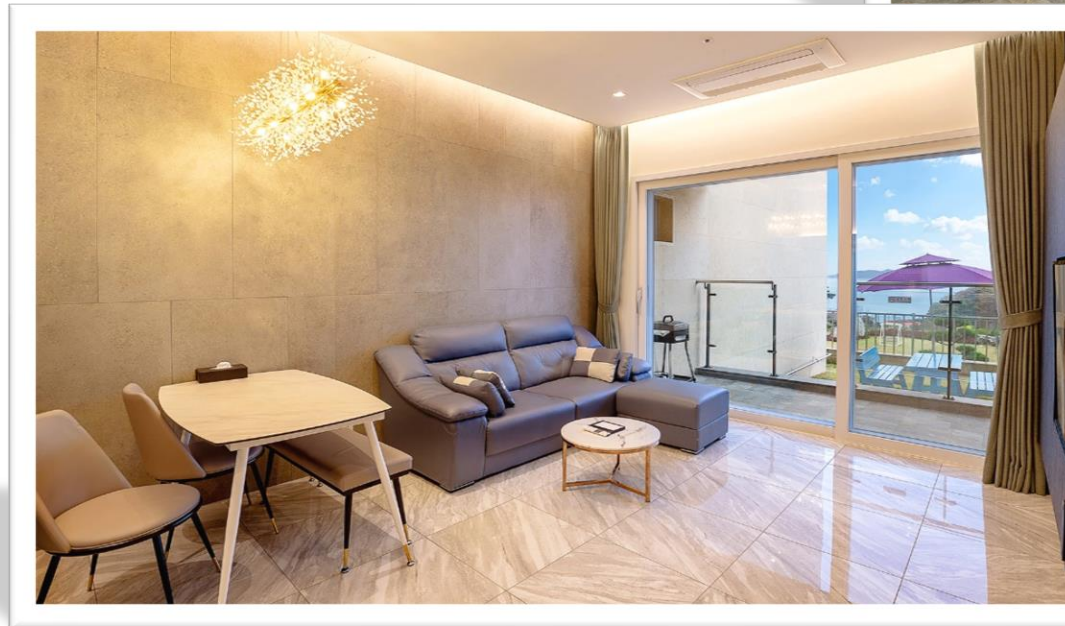
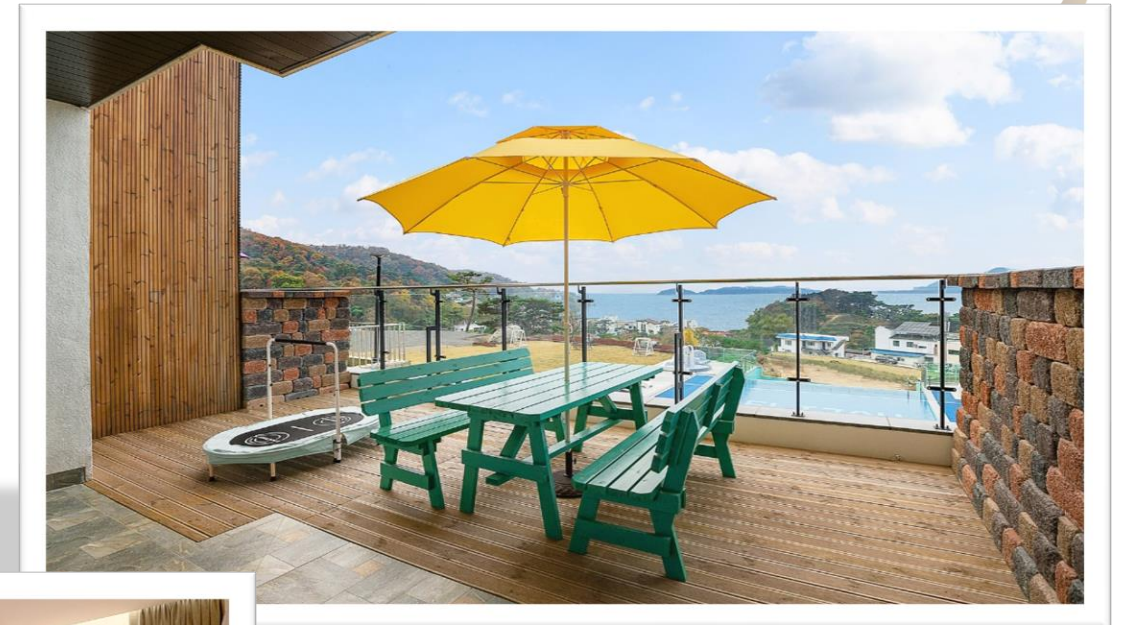
객실 타입 / DELUXE GARDEN

본관 - 리조트동 / 디럭스가든

*place for your sleep*

친구들의 친목이나 가족이 이용하기 좋은 디럭스가든

- 전객실 파노라마 오션뷰 객실
- 리조트본관 1F
- 30평, 4인기준/최대6인 (전객실 금연실)
- 침대방2(퀸베드2)+거실+주방+화장실2(욕조없음)+  
개별야외가든(타입별 잔디,데크 구성 상이)
- 객실 Amenity : TV, 냉장고, 커피포트, 드라이기, 슬리퍼, 식탁,  
식기세트, 냄비세트, 옷걸이, 전자레인지, 전기밥솥, 인덕션
- 욕실 Amenity : 비누, 빗, 울인원샴푸
- 객실내 주방시설(취사 음식 조리 가능)





# ROOM TYPE

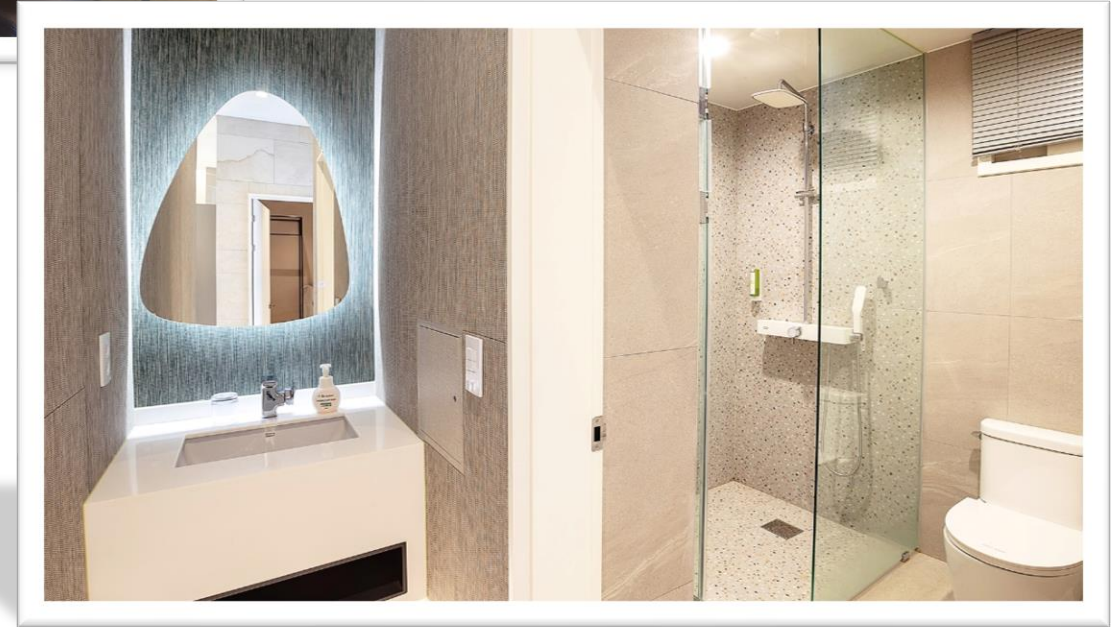
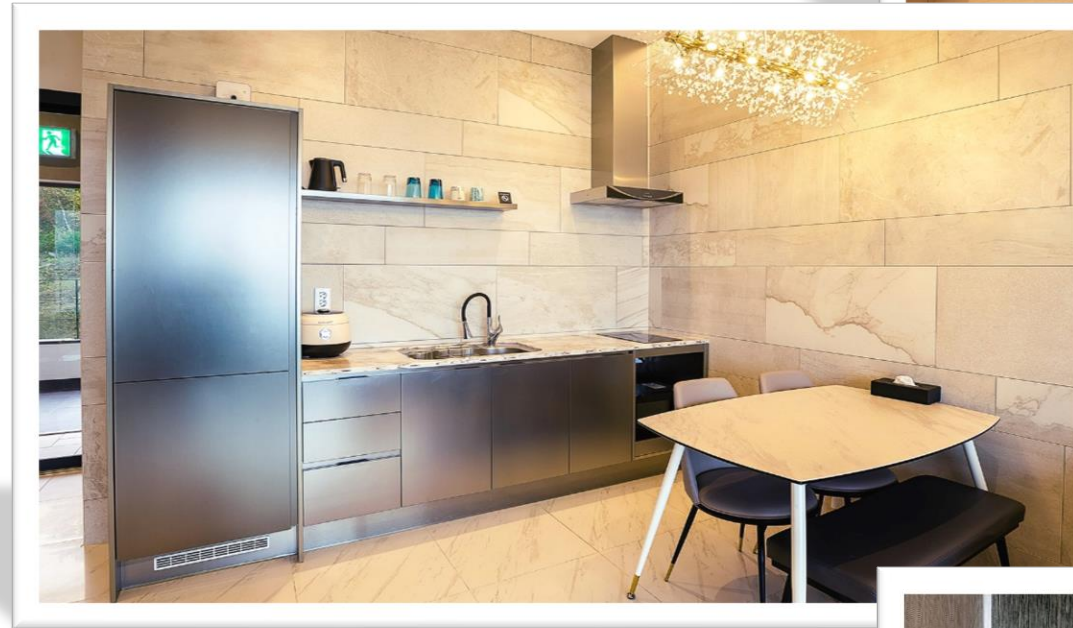
객실 타입 / DELUXE

본관 - 리조트동 / 디럭스

*place for your sleep*

일반적인 가족이 이용하기 좋은 디럭스

- 전객실 파노라마 오션뷰 객실
- 리조트본관 1F~3F
- 30평, 4인기준/초과2인 (전객실 금연실)
- 침대방2(퀸베드2)+거실+주방+화장실2 (욕조없음)
- 객실 Amenity : TV, 냉장고, 커피포트, 드라이기, 슬리퍼, 식탁, 식기세트, 냄비세트, 옷걸이, 전자레인지, 전기밥솥, 인덕션
- 욕실 Amenity : 비누, 빗, 울인원샴푸
- 객실내 주방시설(취사 음식 조리 가능)





# ROOM TYPE

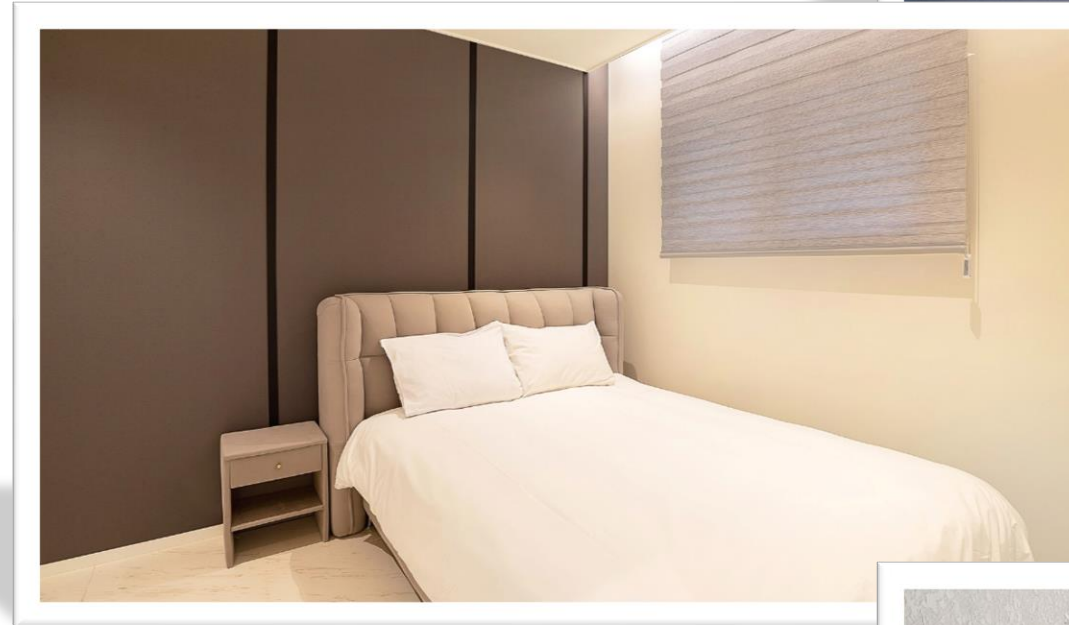
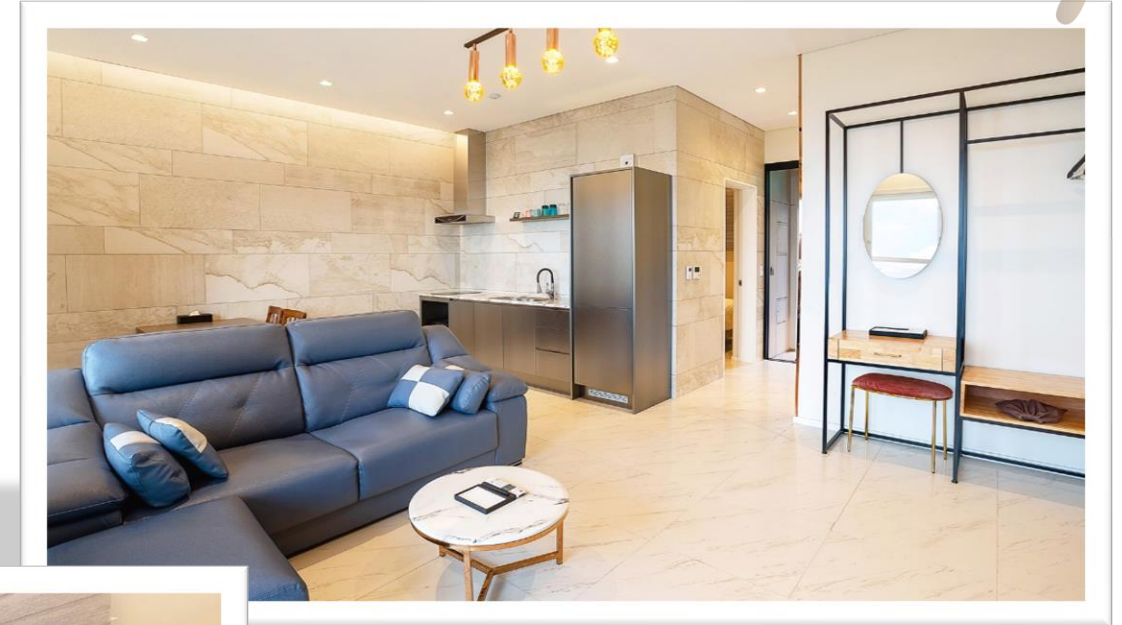
객실 타입 / STANDARD

본관 - 리조트동 / 스탠다드

*place for your sleep*

사랑하는 연인에게 어울리는 스탠다드

- 전객실 파노라마 오션뷰 객실
- 리조트본관 1F~3F
- 25평, 2인기준/초과1인 (전객실 금연실)
- 침대방(퀸베드1)+거실+주방+화장실1(욕조없음)
- 객실 Amenity : TV, 냉장고, 커피포트, 드라이기, 슬리퍼, 식탁, 식기세트, 냄비세트, 옷걸이, 전자레인지, 전기밥솥, 인덕션
- 욕실 Amenity : 비누, 빗, 울인원샴푸
- 객실내 주방시설(취사 음식 조리 가능)





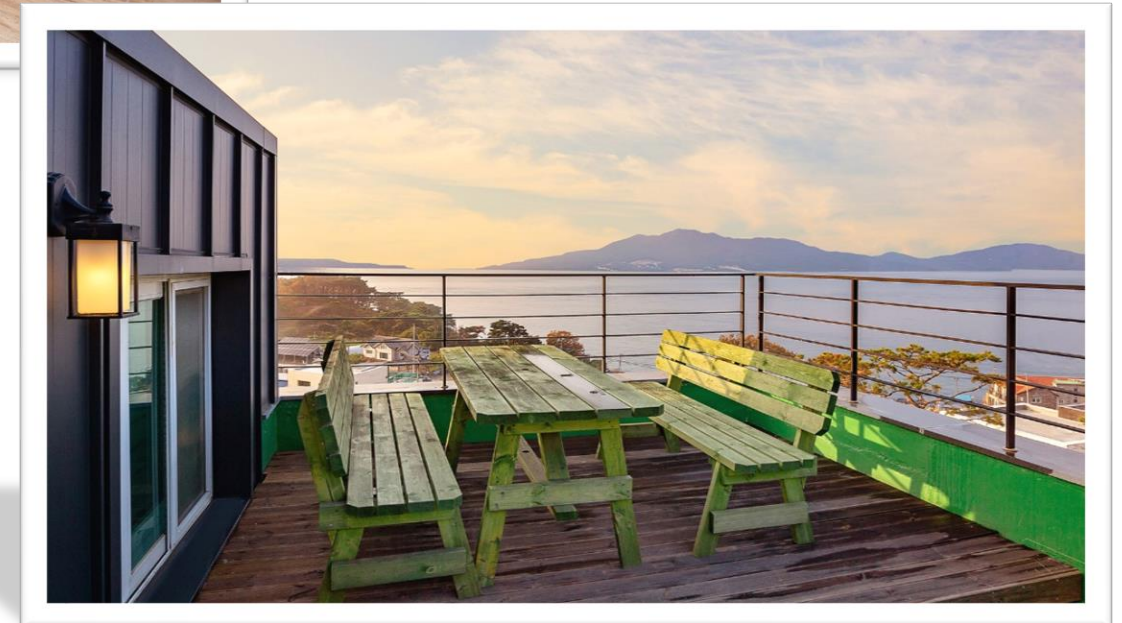
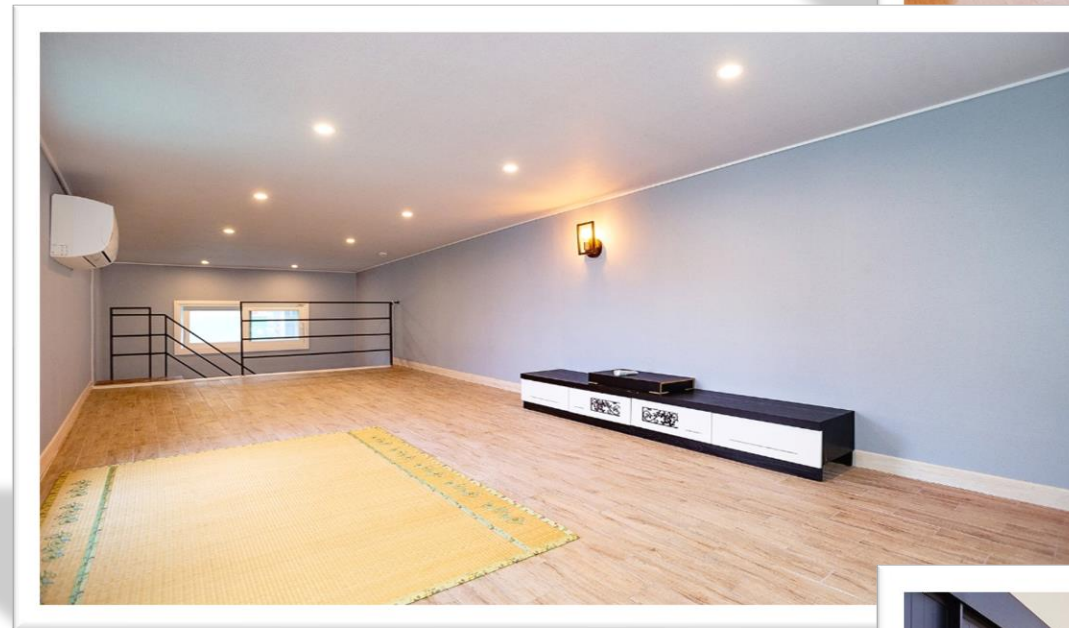
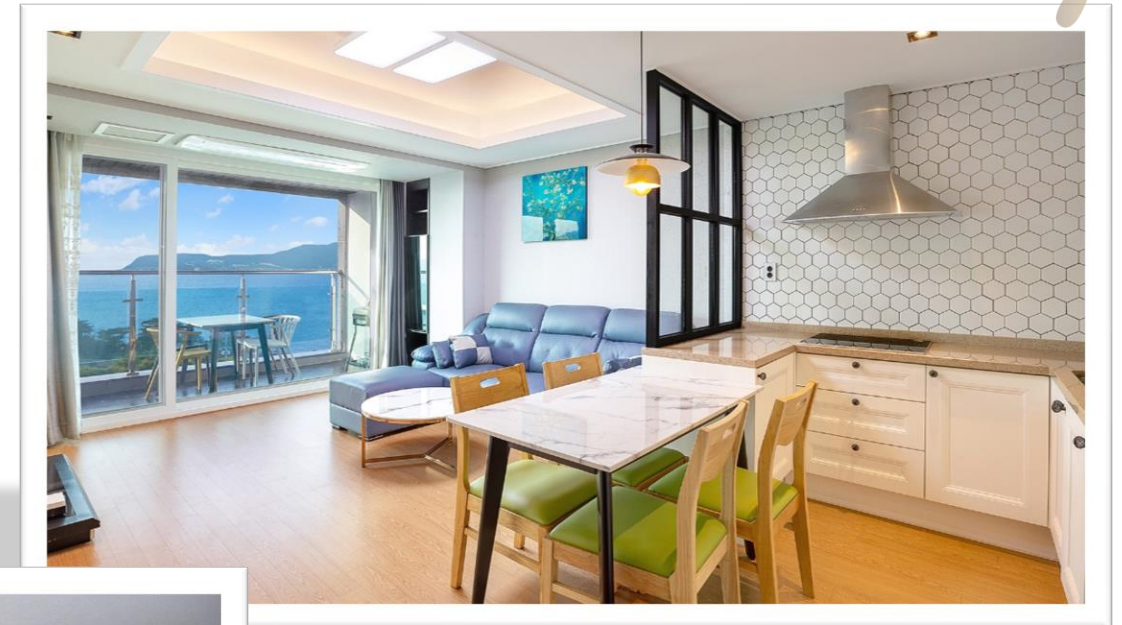
# ROOM TYPE

객실 타입 / ANNEX SUITE

별관 -3F 스위트 / ANNEX SUITE

*place for your sleep*

- 전객실 파노라마 오션뷰 객실
- 리조트별관 3F
- 40평, 별관 스위트 : 6인 기준 / 초과 2인 (전객실 금연실)
- 침대방2(퀸베드2)/한실1+거실+주방+화장실2(욕조없음)+개별옥상정원
- 객실 Amenity : TV, 냉장고, 커피포트, 드라이기, 슬리퍼, 식탁, 식기세트, 냄비세트, 옷걸이, 전기밥솥, 하이라이트
- 욕실 Amenity : 비누, 빗, 올인원샴푸
- 객실내 주방시설(취사 음식 조리 가능)
- 옥상정원 (바베큐 불가)





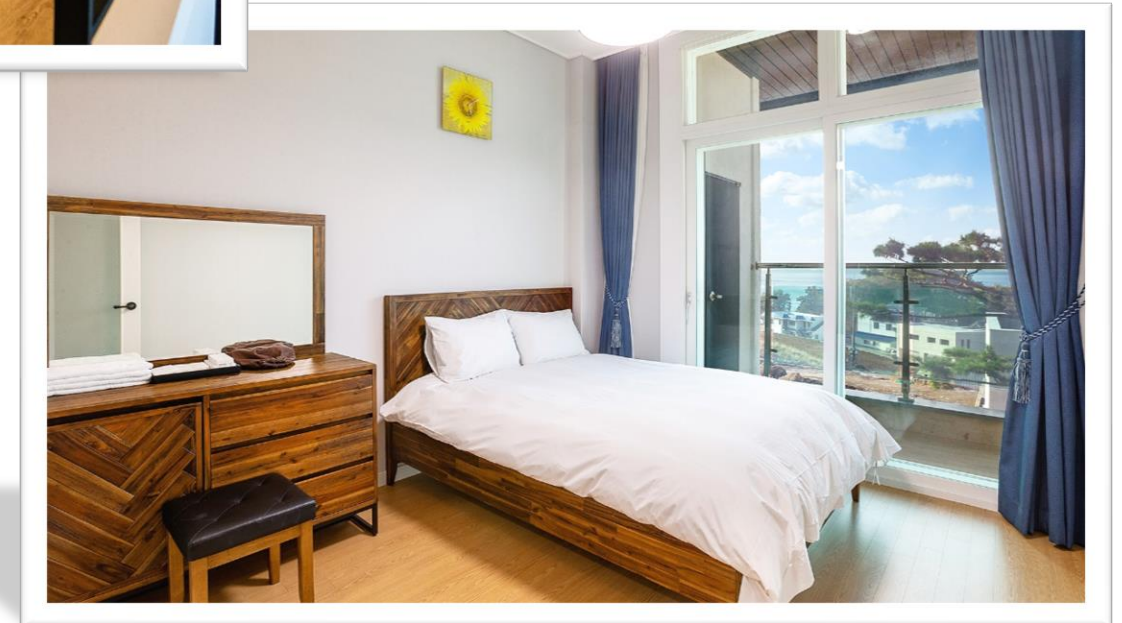
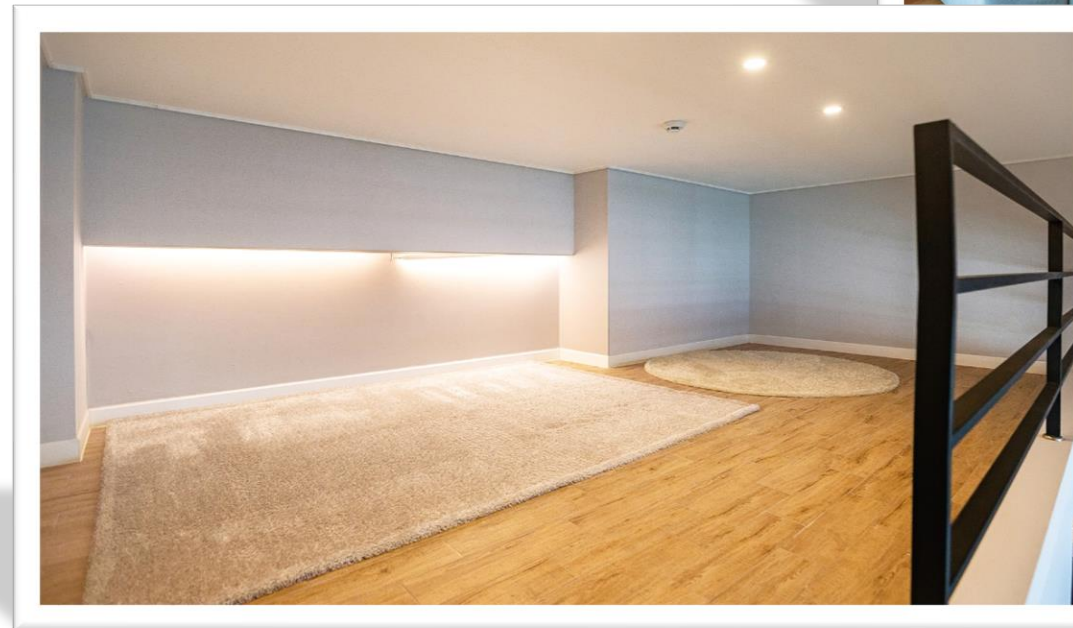
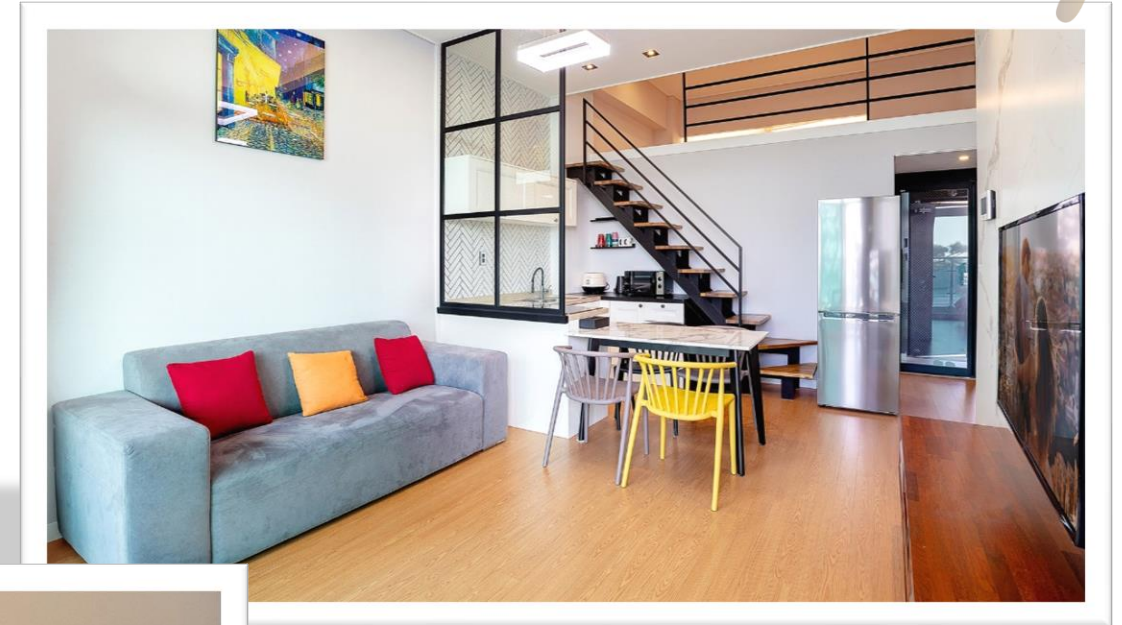
# ROOM TYPE

객실 타입 / ANNEX DELUXE

별관 -2F 디럭스 / ANNEX DELUXE

*place for your sleep*

- 전객실 파노라마 오션뷰 객실
- 리조트별관 2F
- 32평, 4인기준/최대6인 (전객실 금연실)
- 침대방1(퀸베드1)/한실1+복층1+거실+주방+화장실2(욕조없음)
- 객실 Amenity : TV, 냉장고, 커피포트, 드라이기, 슬리퍼, 식탁, 식기세트, 냄비세트, 옷걸이, 전기밥솥, 하이라이트
- 욕실 Amenity : 비누, 빗, 울인원샴푸
- 객실내 주방시설(취사 음식 조리 가능)



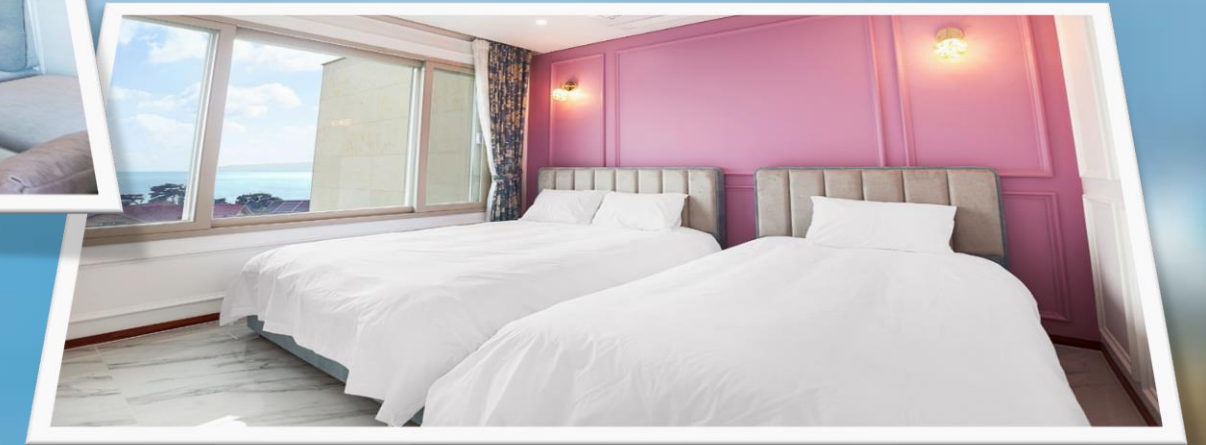
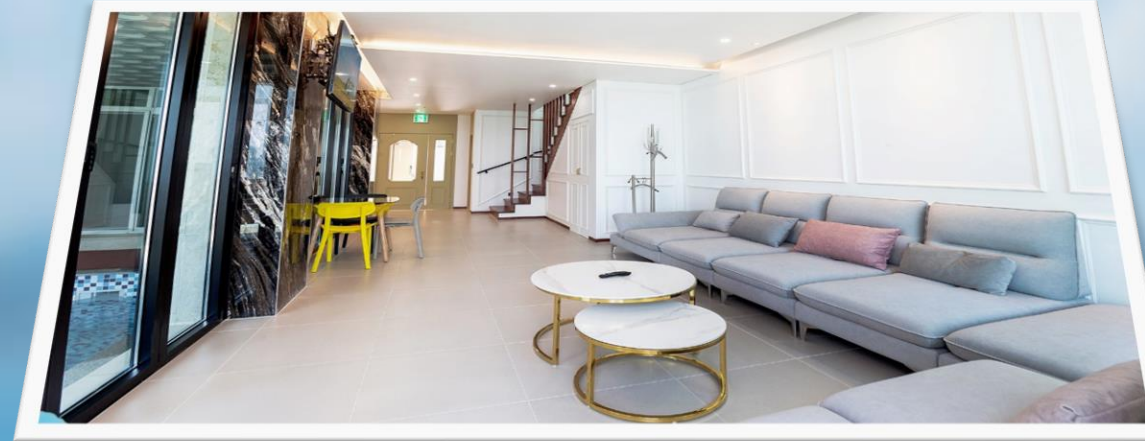




# VIP ROOM TYPE

객실 타입 / POOL VILLA GRAND

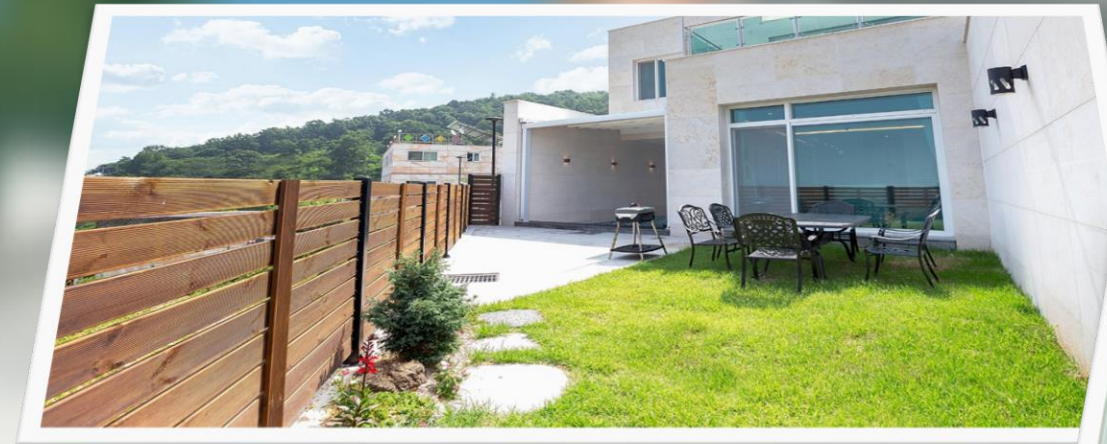
VIP관 - 풀빌라 그랜드



*place for your sleep*

오로지 당신 그리고 사랑하는 사람과 함께하는  
여유로운 힐링의 시간 풀빌라 그랜드

- 전객실 파노라마 오션뷰 객실
- 60평, 5인 기준 / 초과 3인 (전객실 금연실)
- 침대방2(퀸베드2+수퍼싱글1)+거실+주방+화장실2(욕조1)  
+빔프로젝터+수영장+1층야외정원+2층 테라스
- 객실 Amenity : TV, 냉장고, 커피포트, 드라이기, 슬리퍼, 식탁,  
식기세트, 냄비세트, 옷걸이, 전자레인지, 전기밥솥, 인덕션
- 욕실 Amenity : 바디워시, 비누, 빗, 샴푸, 린스, 욕조
- 객실내 주방시설(취사 음식 조리 가능)







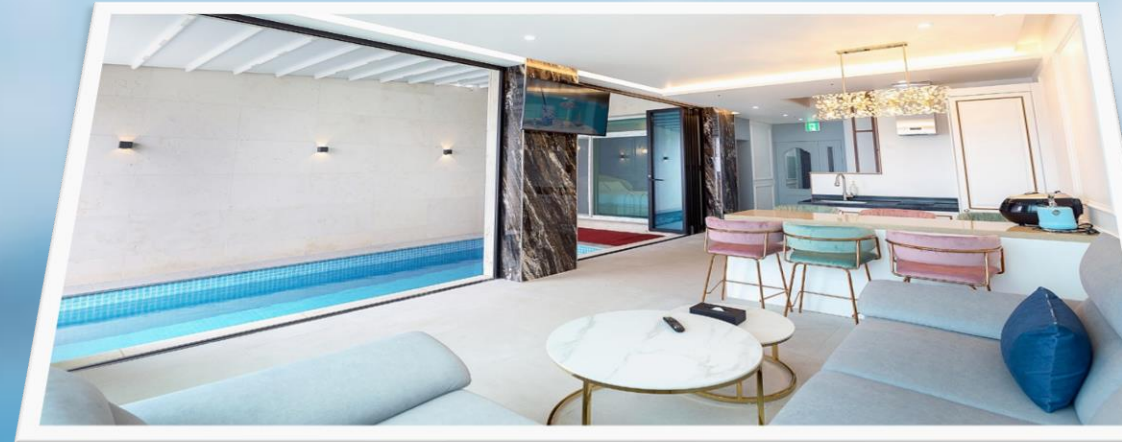
# VIP ROOM TYPE

객실 타입 / POOL VILLA PREMIUM

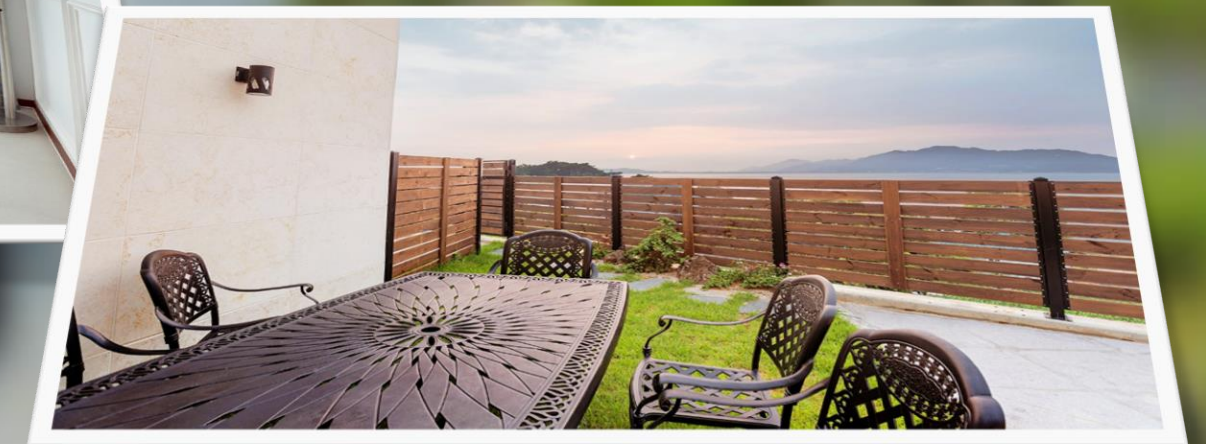
VIP관 - 풀빌라 프리미엄

*place for your sleep*

오로지 당신 그리고 사랑하는 사람과 함께하는  
여유로운 힐링의 시간 풀빌라 그랜드



- 전객실 파노라마 오션뷰 객실
- 50평, 4인 기준 / 초과 2인 (전객실 금연실)
- 침대방2(퀸베드2)+거실+주방+화장실2(스파1)+수영장  
+1층 야외정원+2층 테라스
- 객실 Amenity : TV, 냉장고, 커피포트, 드라이기, 슬리퍼, 식탁,  
식기세트, 냄비세트, 옷걸이, 전자레인지, 전기밥솥, 인덕션
- 욕실 Amenity : 바디워시, 비누, 빗, 샴푸, 린스, 월플
- 객실내 주방시설(취사 음식 조리 가능)







# ROOM PRICE

## 객실이용요금

### ■ 기본사항

- ▷ 주중요금 적용 : 일요일~목요일
- ▷ 주말요금 적용 : 금, 토요일 / 공휴일 및 전일
- ▷ 성 수 기 : 7월 20일 ~ 8월 20일

### ■ Vip등 풀빌라

- ▷ 기준인원 초과시 추가요금 (1인당/30,000원)
- ▷ 실내수영장 온수 / 100,000원
- ▷ 개별 BBQ (전기그릴 이용료) 30,000원
- ▷ 냉장고 생수제공 (무료)
- ▷ 어린이 구명조끼 대여 3벌 (무료)
- ▷ 야외수영장 기준인원 (무료)

### ■ 개별사항

- ▷ 기준인원을 초과하는 인원 에 대해서는 1인당 추가요금이 발생합니다.
- ▷ 기준인원 초과시 추가요금 (1인당/한실이불 1채 포함)  
본관 / 별관 : 14세이상 30,000원 / 13세이하 20,000원
- ▷ 개별 침구추가 시 1채당 20,000원
- ▷ 야외 공용 BBQ장 이용시간 < 오후 5시 ~ 10시 >  
야외 공용 BBQ장 가스그릴 셋팅 (1회용기 제공)  
4인기준 1테이블(3만원), 2테이블(4만원), 3테이블(6만원)
- ▷ 자체 개별BBQ가든/전기그릴 (디럭스가든, 별관동, 풀빌라) / 30,000원
- ▷ 동절기/우천시 디럭스가든 자체 개별BBQ는 공용BBQ장 대체 이용
- ▷ 인피니티수영장 : 개장 5월 중 / 폐장 10월중  
이용료 1인당 20,000원

■ 주말 ( 금,토요일 / 공휴일 및 전일 ) ■ 성수기 ( 7월20일 ~ 8월20일 )

객실명	면 적	방/화장실	침대		인 원 (기준/초과)	공 통	특이사항	기준요금		성수기 기간중
			퀵	S싱글				주 중 (일~목)	주 말	
스탠다드	25평형	1/1	1		2/1인	개별 발코니		250,000	320,000	450,000
디럭스	30평형	2/2	2		4/2인	개별 발코니		330,000	390,000	550,000
디럭스가든	30평형	2/2	2		4/2인	개별 발코니	잔디/데크정원	420,000	450,000	600,000
디럭스루프탑	32평형	2/1	2		4/1인	개별 발코니	옥상정원	320,000	380,000	550,000
그랜드스위트	40평형	3/2	3		6/2인	개별 발코니	옥상정원	470,000	550,000	700,000
디럭스 (별관동)	32평형	2/2	1		4/2인	개별 발코니	복층/한실	300,000	360,000	500,000
스위트 (별관동)	40평형	2/2	2		6/2인	개별 발코니	복층/옥상정원	380,000	460,000	620,000
풀빌라 프리미엄	50평형	2/2	2		4/3인	개별 발코니 / 개별 가든	월풀 / 실내풀장	770,000	970,000	1,400,000
풀빌라 그랜드	60평형	2/2	2	1	5/3인	개별 발코니 / 개별 가든	빔프로젝터 / 실내풀장	870,000	1,070,000	1,500,000
리제스위트(제2별관)	45평형	2/2	1		8/4인	개별 발코니	옥조 / 한실 실내 취사금지	500,000	600,000	700,000





# ADDITIONAL FACILITIES - SEMINAR

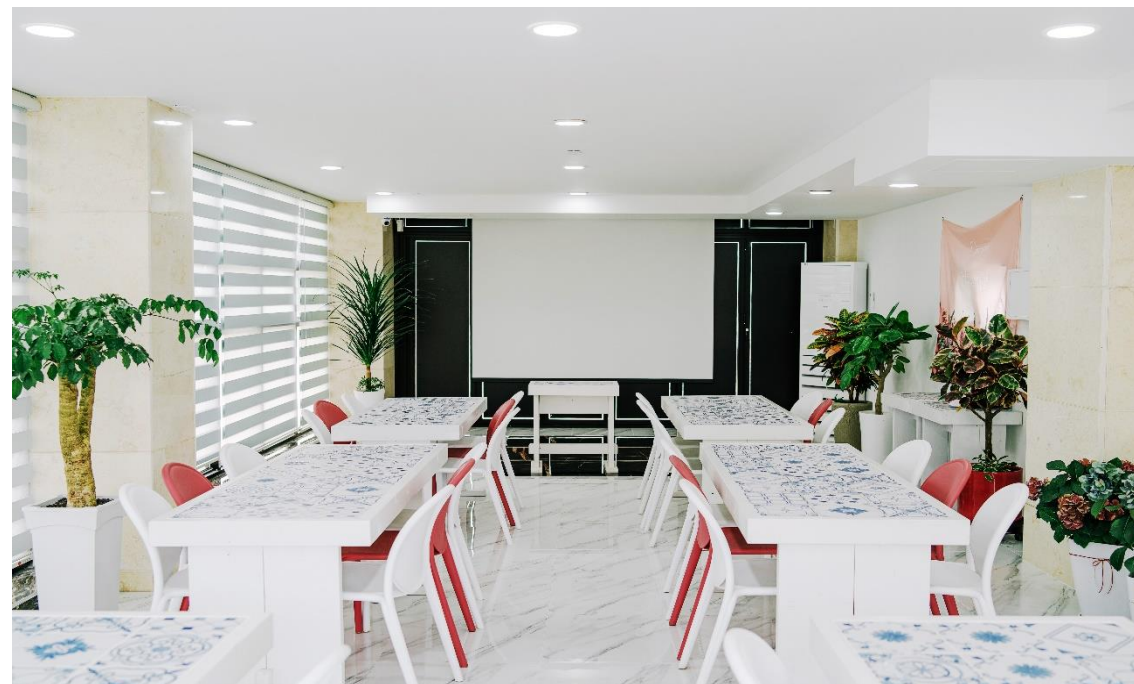
부대시설 - 세미나



40석 규모 제2 세미나실



카페 겸용  
80석 규모 제1 세미나실



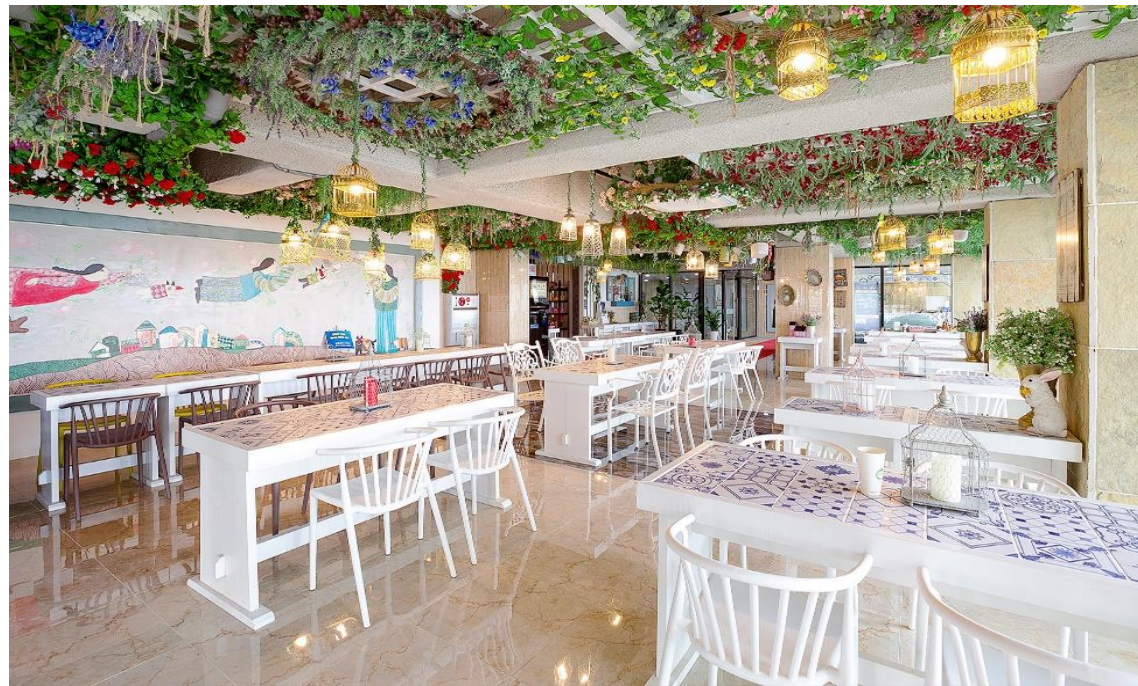
카페 겸용  
40석 규모 제3 세미나실





# ADDITIONAL FACILITIES

부대시설 - 무인카페 / 무인편의점 / 바베큐장



이마트24 무인편의점

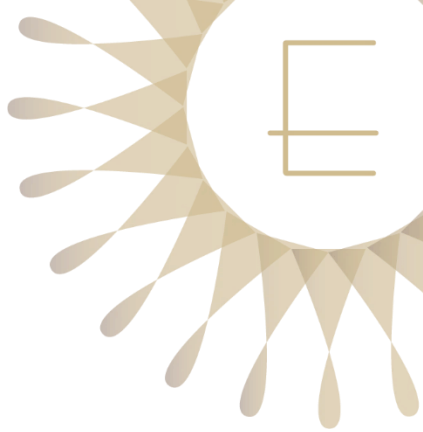


무인카페



120석 BBQ장  
낭만포차~





# ADDITIONAL FACILITIES – Café Elijah

부대시설 – 엘리아 카페



*coffee*



*ade*

*cake*



*macaron*

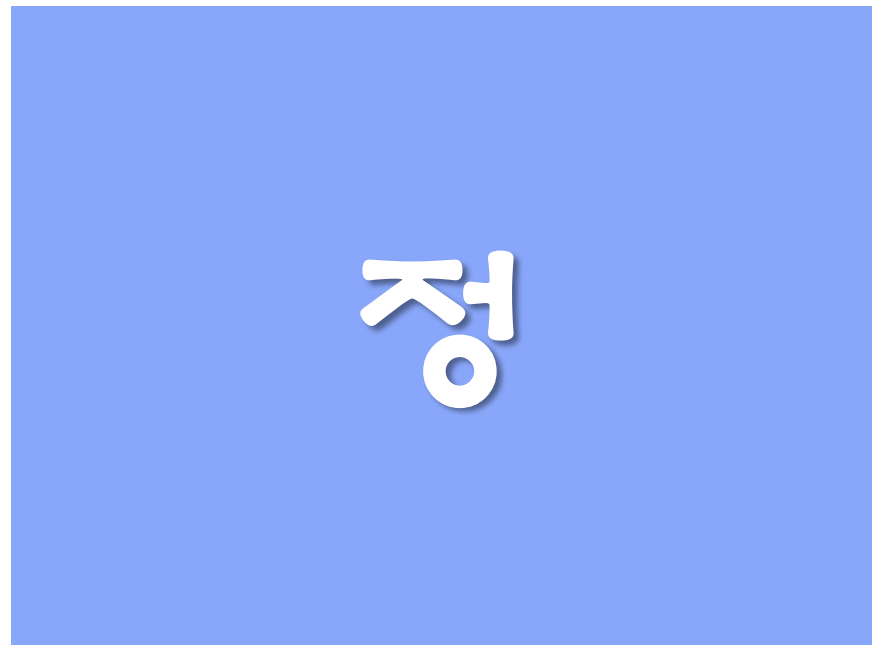
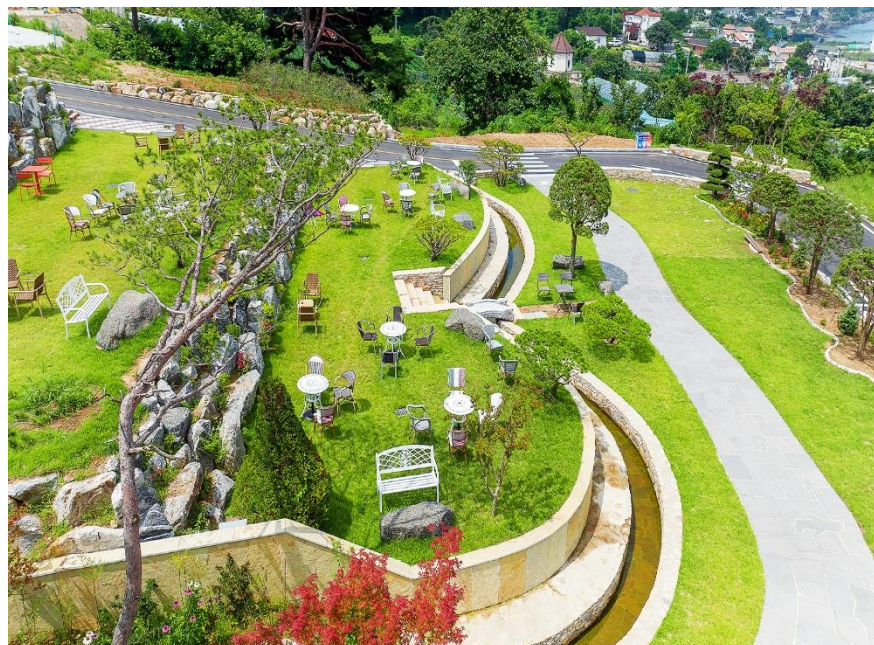
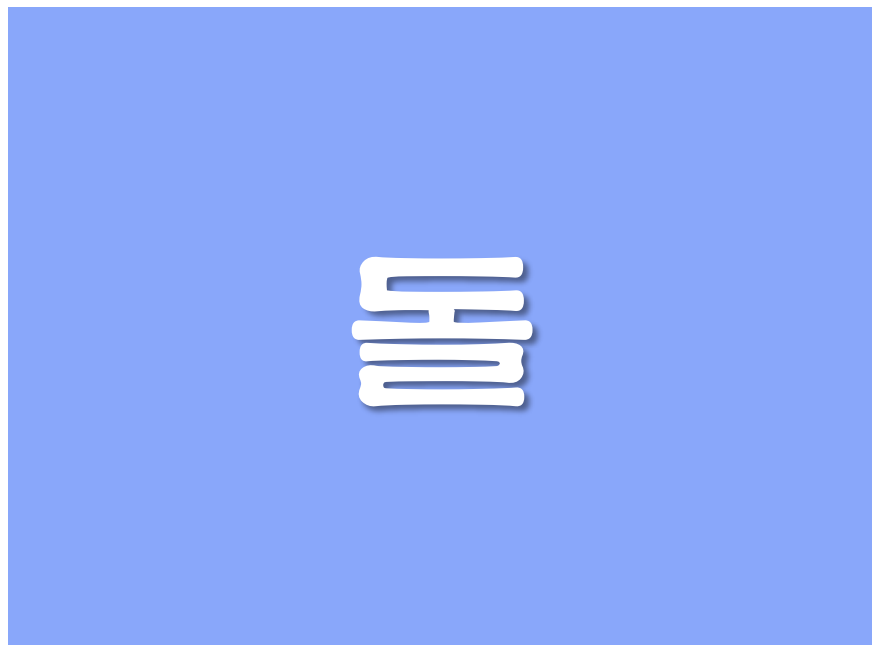
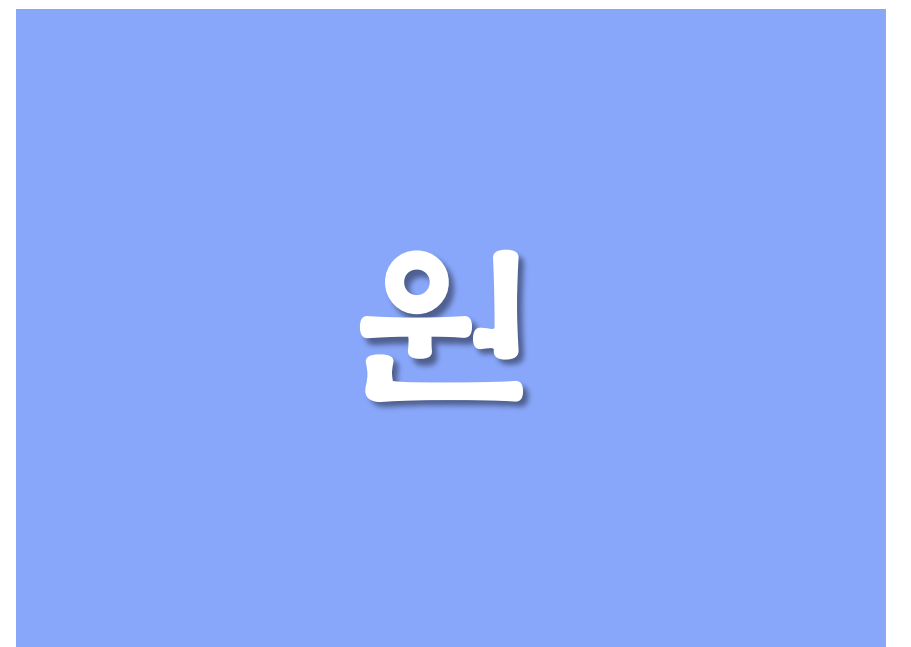
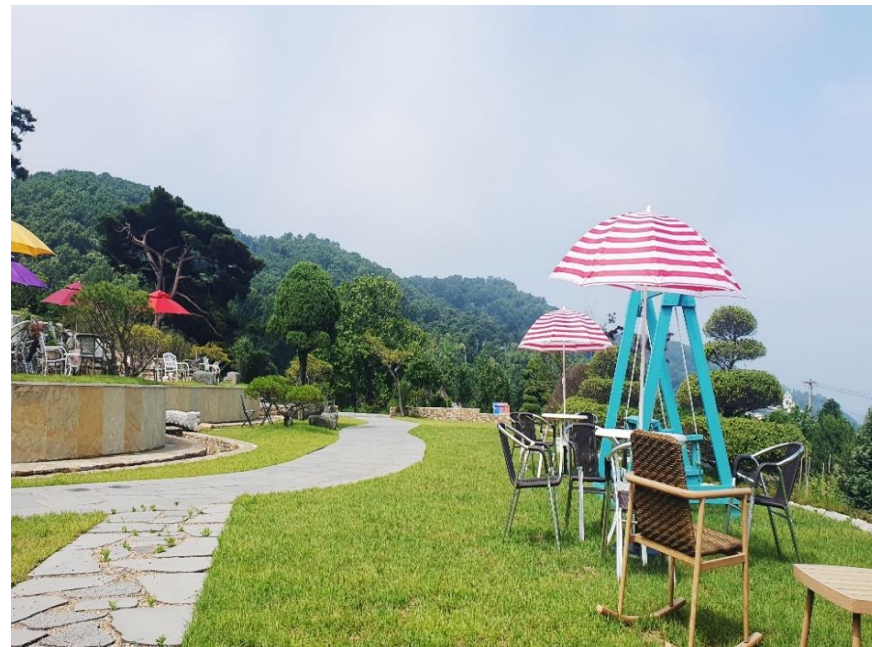
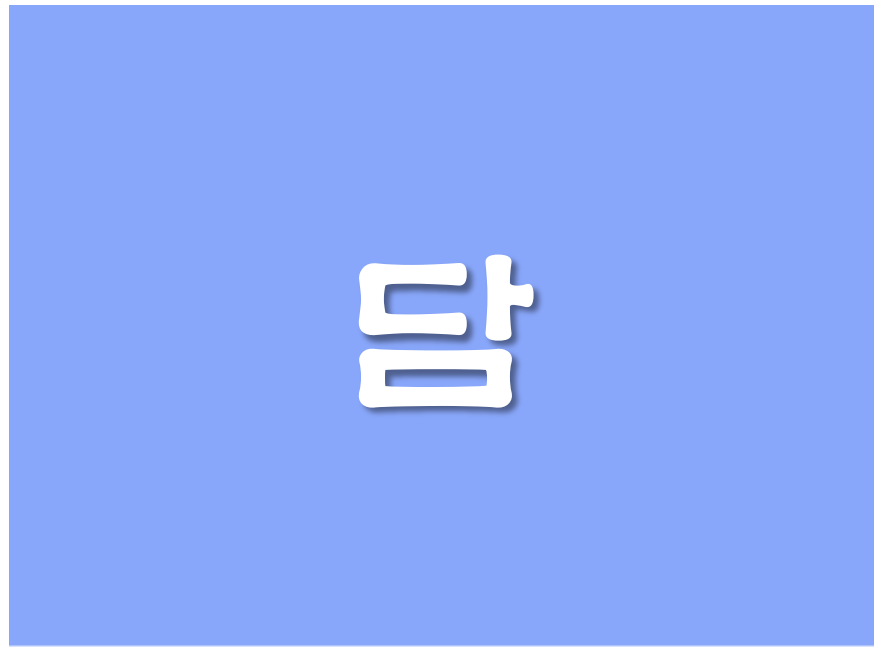
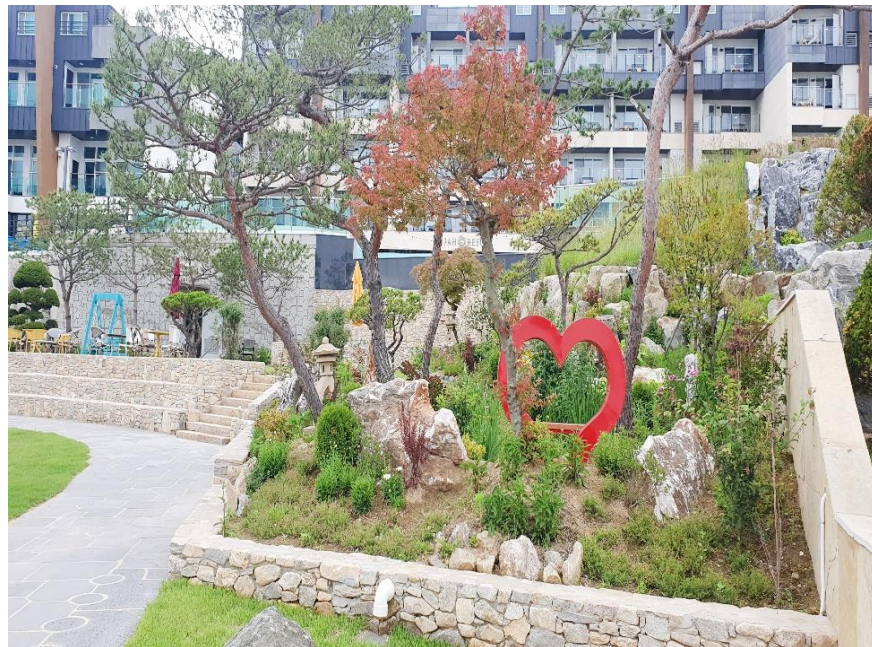






# A STONE WALL GARDEN

돌담정원







# GROUP EVENT

단체행사

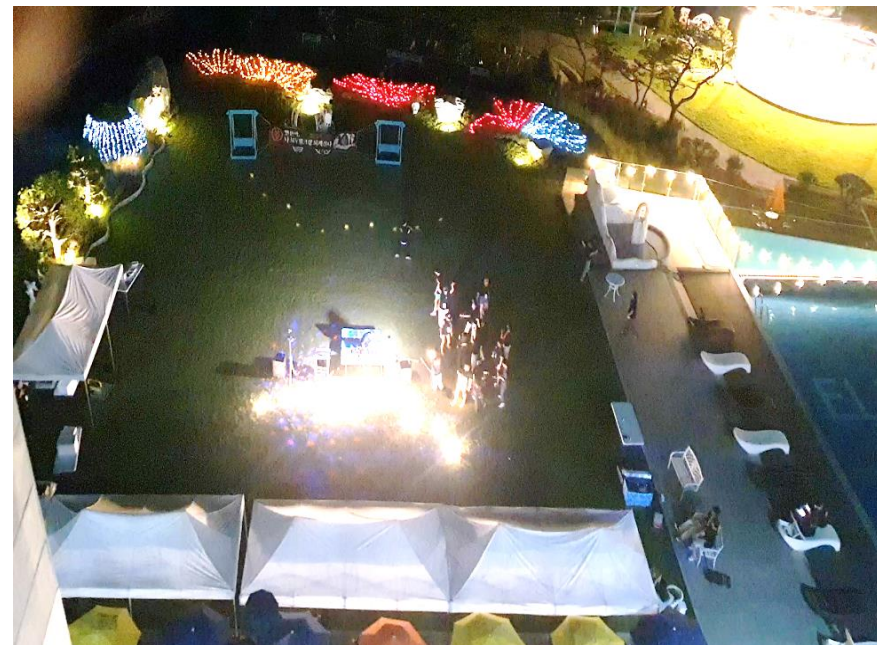


성공적인



준비하겠습니다.

진심을 담아



행사를







# PERFORMING ARTS

공연예술

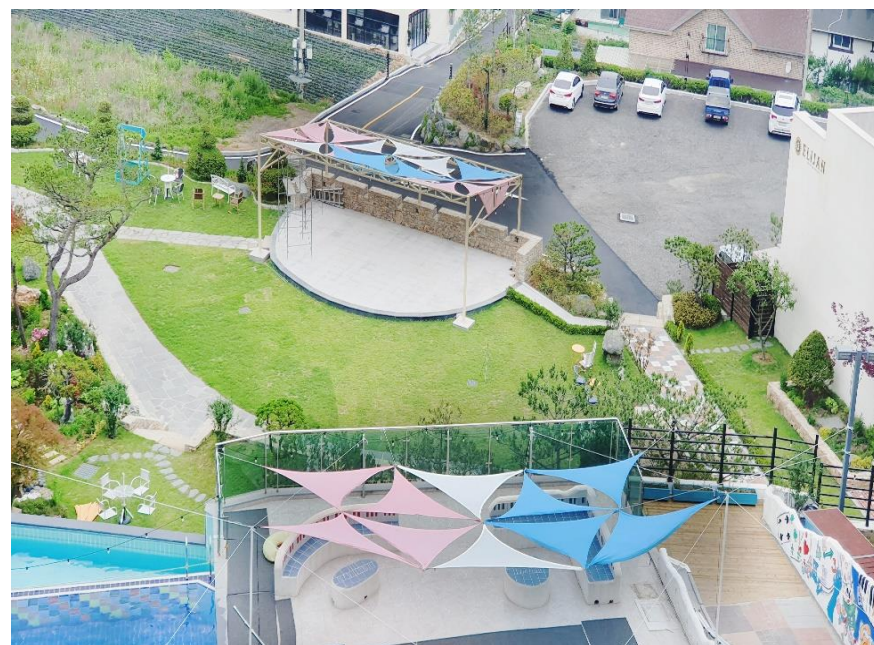


제1 공연장-야외



제3 공연장-실내

*feeling*



제2 공연장-야외





---

# 감사합니다

---

인천시 강화군 화도면 해안남로 2782-24  
TEL. 032)937-5921 / FAX. 032)933-8014

[www.elijahresort.com](http://www.elijahresort.com)

[happyresort2020@naver.com](mailto:happyresort2020@naver.com)